

## ГОСУДАРСТВЕННЫЙ КОМИТЕТ ПО ИМУЩЕСТВУ РЕСПУБЛИКИ БЕЛАРУСЬ

## ТЕХНИЧЕСКИЙ ПАСПОРТ

на здание

Быховское бюро Республиканского унитарного предприятия "Могилевское агентство по государственной регистрации и земельному кадастру"

(наименование организации по государственной регистрации недвижимого имущества, прав на него и сделок с ним)

Наименование: Зерносклад д.Сушев, кирпичный

Назначение: 2 29 08 - Здание специализированное складов, торговых баз, баз материально-технического снабжения, хранилищ

Инвентарный номер: 702/С- 15590

Адрес: 213324, Республика Беларусь, Могилевская обл., Быховский р-н, Холстовский с/с, 18/1, зерносклад в районе д. Сушев

Составлен по  
состоянию на: 05.10.2021

Составил	<u>01.11.2021</u> (дата)	<u></u> (подпись)	<u>А.В. Сапранков</u> (инициалы, фамилия)
Проверил	<u>01.11.2022</u> (дата)	<u></u> (подпись)	<u>А.С. Бокач</u> (инициалы, фамилия)
Уполномоченное должностное лицо	<u>01.11.2021</u> (дата)	<u></u> (подпись)	<u>О.В. Маслакова</u> (инициалы, фамилия)

Отметки



## 1. Общие сведения о здании

1. Кадастровый номер земельного участка	721385210101000046 (0.8581)
2. Литер	A1/к
3. Количество надземных этажей, шт.	1
4. Количество подземных этажей, шт.	-
5. Год постройки (дата приемки в эксплуатацию)	1979
6. Год реконструкции	-
7. Физический износ, %	45
8. Объем здания, куб.м	3512
9. Наружная площадь (площадь застройки), кв.м.	1015 (1015)
10. Общая площадь здания, кв.м	946.5
11. Нормируемая площадь здания, кв.м	946.5
12. Количество нежилых изолированных помещений, шт.	-
13. Общая площадь нежилых изолированных помещений, кв.м	-
14. Нормируемая площадь нежилых изолированных помещений, кв.м	-
15. Количество жилых изолированных помещений (квартир), шт.	-
16. Жилая площадь жилого дома (общежития, жилого здания специального назначения), кв.м	-
17. Общая площадь жилых помещений (квартир) жилого дома, кв.м	-
18. Общая площадь квартир по СНБ, кв.м	-
19. Общая площадь жилых помещений общежития, жилого здания специального назначения, кв.м	-
20. Общая площадь помещений общежития, жилого здания специального назначения, кв.м	-
21. Площадь балконов, лоджий, террас и т.п. без учета коэффициентов, кв.м	-
22. Площадь балконов, лоджий, террас и т.п. жилых помещений с учетом коэффициентов, кв.м	-
23. Количество машино-мест, шт.	-
24. Площадь машино-мест, кв.м	-
25. Вид конструкции здания	Бескаркасная
26. Материал наружных стен	Кирпич

## 2. Сведения о стоимости

Вид стоимости	Дата определения (год уровня цен)	Стоимость, руб.	Документ о стоимости
1	2	3	4
Остаточная стоимость	01.11.21	40824.74	Справка о балансовой принадлежности и стоимости объекта недвижимого имущества ОАО "Быховский консервно-овощесушильный завод" от 02.11.2021 № 10/1125.1/10



ГОСУДАРСТВЕННЫЙ КОМИТЕТ ПО ИМУЩЕСТВУ РЕСПУБЛИКИ БЕЛАРУСЬ  
Бобруйский филиал Республиканского унитарного предприятия "Могилевское агентство по  
государственной регистрации и земельному кадастру"  
РЕЕСТР АДРЕСОВ РЕСПУБЛИКИ БЕЛАРУСЬ

СПРАВКА № 622764

об изменении адреса

Лицо, получившее сведения: *ОАО "Быховский консервно-овощесушильный завод"*

Уникальный идентификатор адреса: *7043170*

Адрес объекта: *213324, Республика Беларусь, Могилевская обл., Быховский р-н, Холстовский с/с,  
18/1, зерносклад в районе д. Суцев*

Предыдущий адрес: *отсутствует*

Вид объекта: *капитальное строение*

Дата регистрации адреса: *01.02.2022*

Основание изменения адреса: *Внесение исправлений*

Документы, являющиеся основанием для регистрации адреса: *Иной документ от 09.06.2021 № 56429*

Состояние адреса: *Адрес зарегистрирован*

Специалист по технической инвентаризации 2 категории

01.02.2022



Ю. А. Заболоцкая

### 3. Распределение помещений и их площадей

#### 3.1. По жилым помещениям

Наименование	Распределение квартир по числу комнат										Жилые помещения в жилых зданиях специального назначения	Иные жилые помещения	Всего
	однокомнатные	двухкомнатные	трехкомнатные	четырёхкомнатные	пятикомнатные	более пяти комнат	Жилые помещения в общежитиях			итого			
							в общежитиях	в жилых зданиях	в жилых зданиях специального назначения				
1	2	3	4	5	6	7	8	9	10	11	12		
Количество жилых помещений (квартир), шт.	-	-	-	-	-	-	-	-	-	-	-	-	
Количество жилых комнат, шт.	-	-	-	-	-	-	-	-	-	-	-	-	
Жилая площадь, кв. м	-	-	-	-	-	-	-	-	-	-	-	-	
Общая площадь жилых помещений (квартир) жилого дома, кв. м	-	-	-	-	-	-	-	-	-	-	-	-	
Общая площадь жилых помещений общежития (жилого здания специального назначения), кв. м	-	-	-	-	-	-	-	-	-	-	-	-	
Общая площадь квартир по СНБ, кв. м	-	-	-	-	-	-	-	-	-	-	-	-	
Общая площадь здания, кв. м	-	-	-	-	-	-	-	-	-	-	-	-	

#### 3.2. По нежилым помещениям

Назначение	склад.	4	Всего
1	2	3	4
Нормируемая площадь, кв. м	946.5	946.5	946.5
Общая площадь, кв. м	946.5	946.5	946.5

#### 3.3. Благоустройство жилых помещений

Наименование показателя	Отопление		Водопровод	Канализация		Горячее водоснабжение	Ванны (души)	Газ (газоснабжение)	Напольные электроплиты (варочные панели)		
	печное	Центральное от ТЭЦ или групповой (районной) котельной на _____		центральная (уличная)	местная						
										от индивидуальных отопительных устройств	
1	2	3	4	5	6	7	8	9	10	11	
Количество изолированных жилых помещений (квартир), шт.	-	-	-	-	-	-	-	-	-	-	-
Общая площадь жилых помещений, кв. м	-	-	-	-	-	-	-	-	-	-	-

Подпись исполнителя



## 4. Техническое описание

## 4.1 Техническое описание здания

№ п/п	Наименование конструктивных элементов и инженерных систем	Описание конструктивных элементов и инженерных систем
1	2	3
1	Фундамент	Бетон
2	Наружные стены	Кирпичи
3	Внутренние стены	Нет
4	Перегородки	Кирпичи
5	Перекрытия	Нет
6	Крыша (кровля)	Асбестоцементный волнистый лист
7	Полы	Бетон
8	Окна	Деревянные изделия
9	Двери, ворота	Поливинилхлорид (ПВХ), Деревянные изделия
10	Отделочные работы:	-
10.1	наружная отделка стен	Нет
10.2	внутренняя отделка	Нет
11	Инженерные системы:	-
11.1	отопление	Нет
11.2	водопровод и канализация:	-
11.2.1	холодное водоснабжение	Нет
11.2.2	канализация	Нет
11.2.3	горячее водоснабжение	Нет
11.2.4	ванны, душ	Нет
11.3	система электрооборудования:	-
11.3.1	электроснабжение	Нет
11.3.2	подключение электроплит	Нет
11.4	газоснабжение	Нет
11.5	вентиляция	Вентиляция с естественным побуждением
11.6	мусоропровод	Нет
11.7	лифты	Нет
11.8	иные	Нет
12	Прочие	Нет

4.2 Техническое описание основных строений, их составных элементов и принадлежностей

Лист	Наименование	Год постройки (дата приема в эксплуатацию)	Износ, %*	Площадь, кв.м.**	Объем, куб.м	Описание конструктивных элементов и инженерных систем***																
						фундамент	стены	перегородки	перекрытия	крыша	полы	окна	двери, ворота	отделка	отопление	водопровод	канализация	электро- снабжение	газо- снабжение	иные	прочие	
1		3	4	5	6	7	8	9	10	11	12	13	14	15	16	17	18	19	20	21	22	
Л/к	Зерносклад д. Суицеь, кирпичный	1979	45	1015 (1015)	3512	-	-	-	-	-	-	-	-	-	-	-	-	-	-	-	-	-

\* Для незавершенных строений указывается готовность, %.

\*\* Указывается наружная площадь и площадь застройки, а в отношении погребов и т.п. – площадь по внутреннему периметру.

\*\*\* По основному строению описание конструктивных элементов и инженерных систем в данной таблице не приводится.

При внесении сведений по сооружениям графы 5 – 22 объединяются.

Примечание:

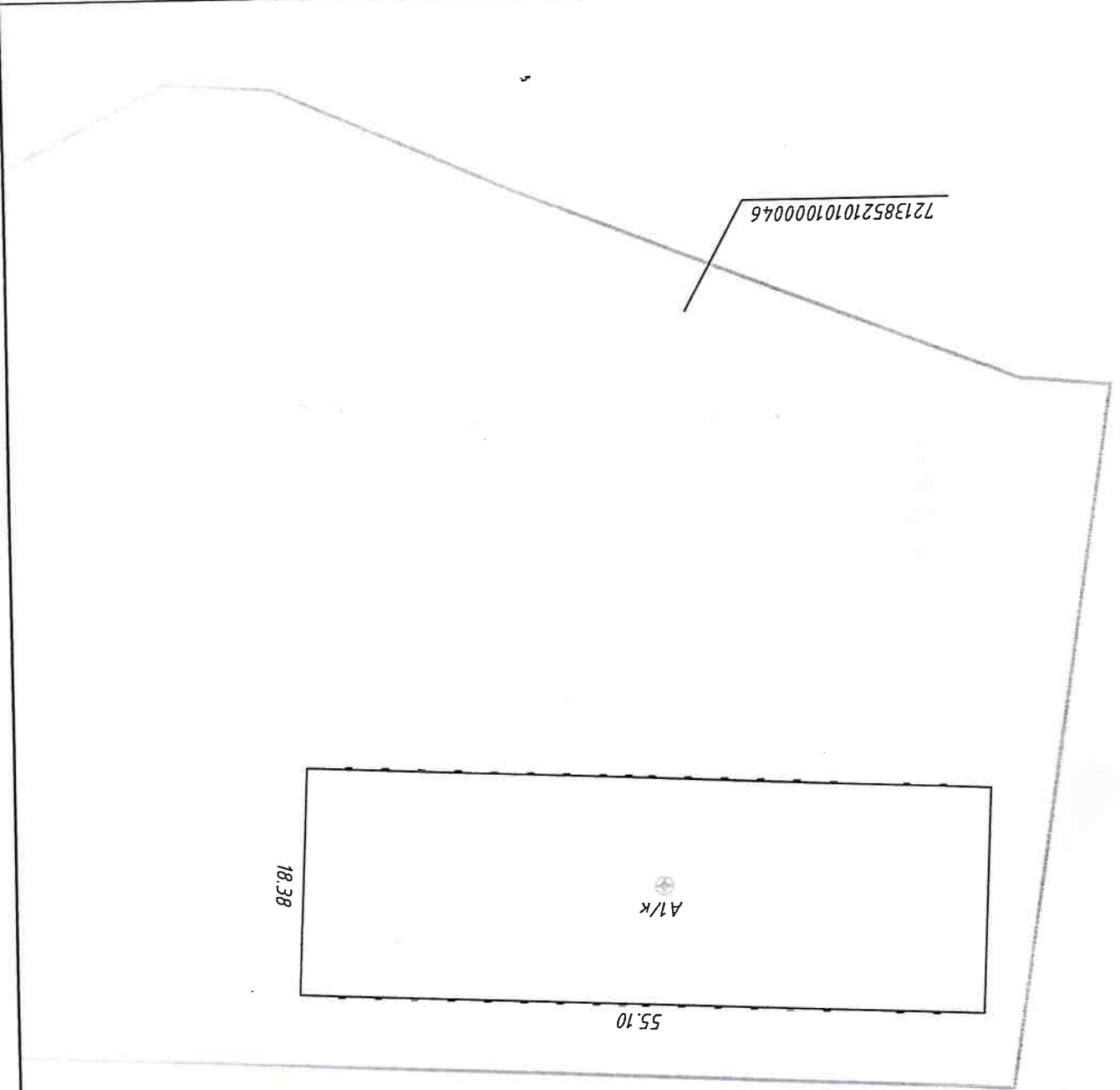
Количество страниц технического паспорта : 5

Приложение: 1. Ситуационный план на 1 л.; 2. Поземные планы на 1 л.

Подпись исполнителя

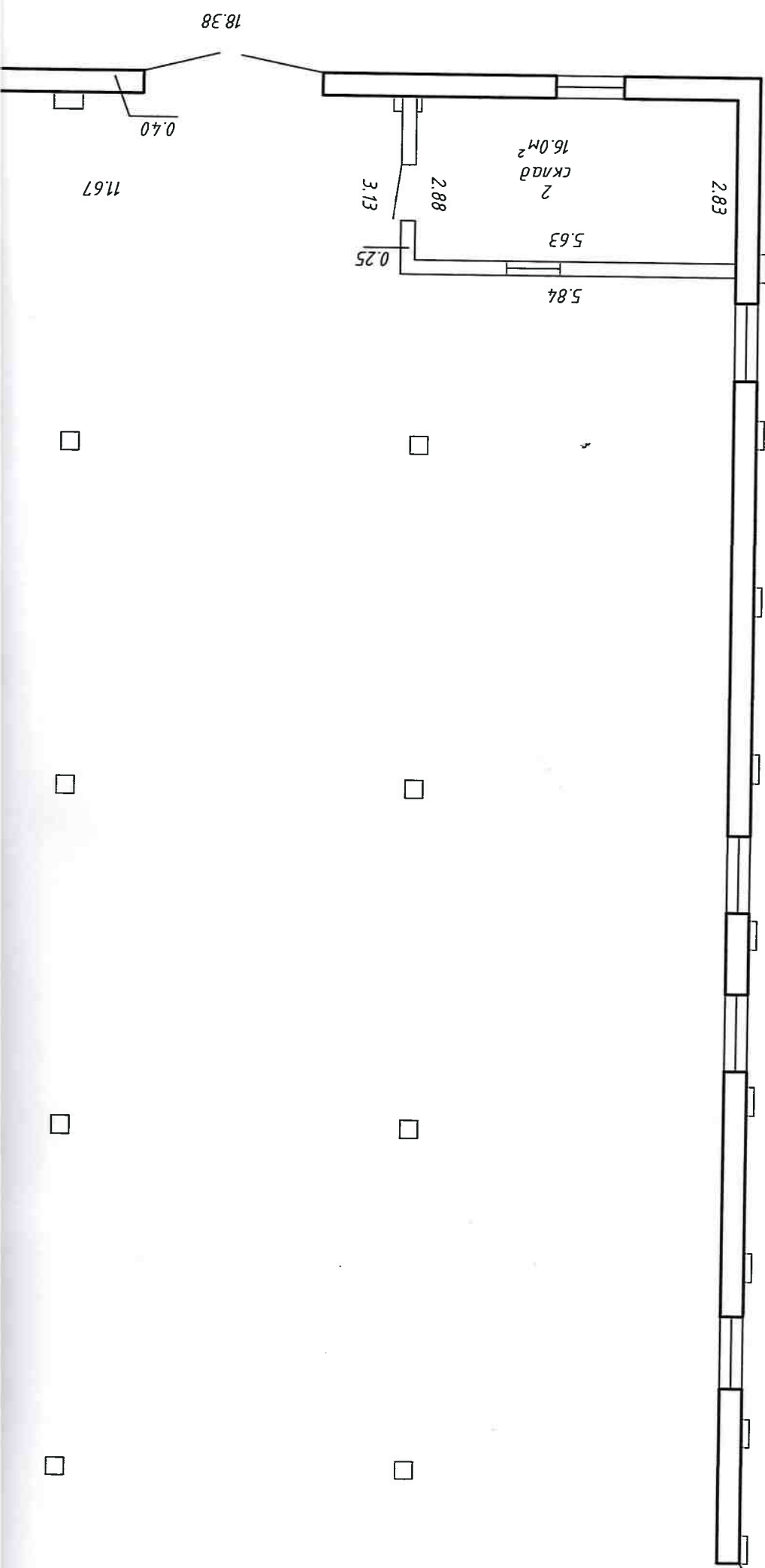
01.11.2014	01.11.2014	01.11.2014	01.11.2014
Пробуна	Формула	Составуна	Масштаб
А.С.Бокач	А.В.Сарпанков	А.В.Сарпанков	Инциуаля, Фамилія
		Подпись	Лист 1
Составлен по состоянию на: 05.10.2021			
Система координат: 1963 года			
213324, Республика Беларусь, Могилевская обл., Выховский р-н, Хонсовский с/с, 18/1, зерносклад в районе д. Сухев			
Зерносклад д. Сухев, купленный			
Выходское бюро Боргусского филиала РУП "Могилевское агентство по государственной регистрации и земельному кадастру"			

- ☉ - геокод
- ✓ - граница земельного участка
- ✓ - контур строения
- земельного участка
- 721385210101000046 - кадастровый номер
- А1/к - Зерносклад д. Сухев, купленный
- Условные обозначения:



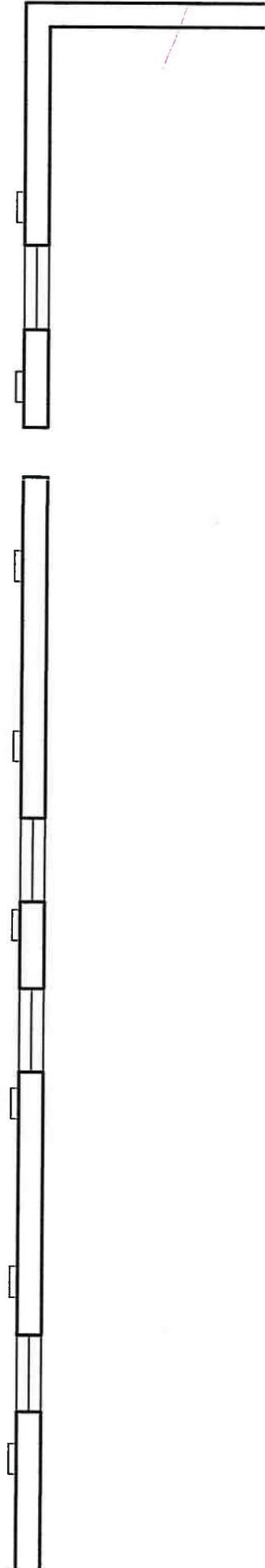
Супраціюныя план

Лістоўка № 1



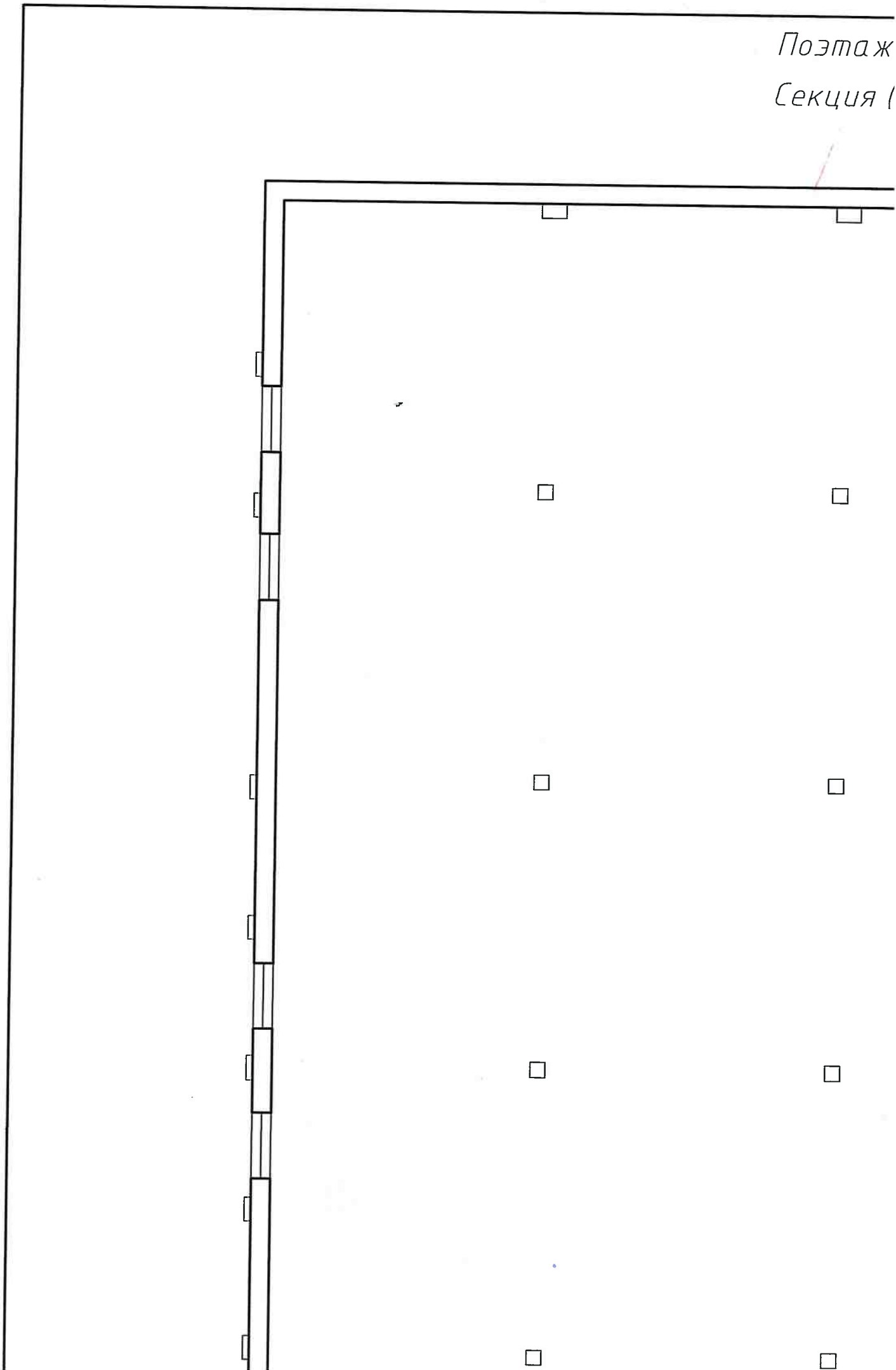


Выходское бюро добрых дел			
ФУП "Мозувское агентство по государственной регистрации и земельному кадастру"			
Зерносклад в. Сухеб, курчичини			
213324, Республика Беларусь, Мозувская обл., Выходский р-н, Холостобский с/с, 18/1, зерносклад в районе в. Сухеб			
Линер А1/к		Секция (подъезд) - Этаж 1	
Составлен по состоянию на: 05.10.2021			
Масштаб	Лист 1	Листов 1	
1:500	Индивидуальная		
Составил	А.В. Сапарняк		
Дата	01.11.2021		
Проверил	А.С. Бокач		
Дата	01.11.2021		



Поэтаж

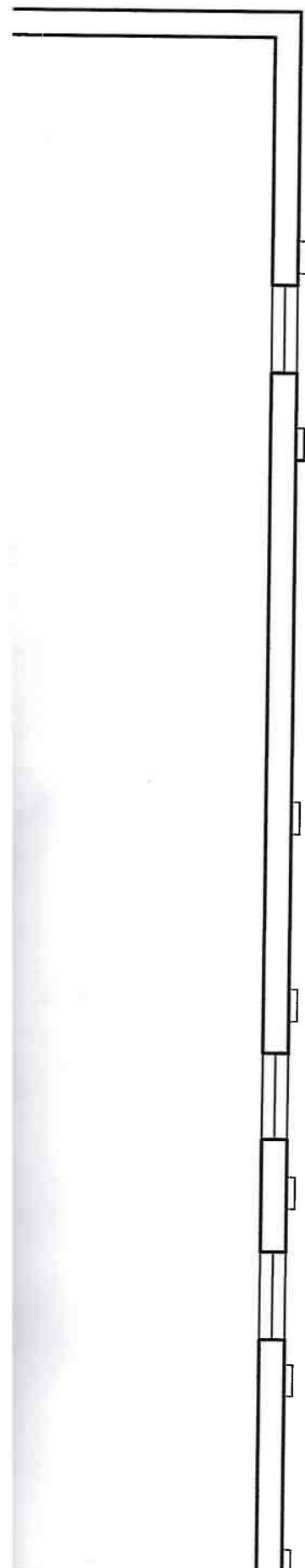
Секция (



ї план

Приложение 2

дъезд) \_ Этаж 1



РЕСПУБЛИКА БЕЛАРУСЬ  
ЕДИНЫЙ ГОСУДАРСТВЕННЫЙ РЕГИСТР НЕДВИЖИМОГО  
ИМУЩЕСТВА, ПРАВ НА НЕГО И СДЕЛОК С НИМ

Государственный комитет по имуществу Республики Беларусь

Республиканское унитарное предприятие "Могилевское агентство по  
государственной регистрации и земельному кадастру"

Бобруйский филиал  
Быховское бюро

**СВИДЕТЕЛЬСТВО (УДОСТОВЕРЕНИЕ) № 702/1947-2650  
о государственной регистрации**

По заявлению от 22 июня 2022 года № 2193/22:1947

в отношении **капитального строения** с инвентарным номером  
702/С-15590, расположенного по адресу: Могилевская обл., Быховский  
р-н, Холстовский с/с, 18/1, зерносклад в районе д. Суцев, площадь -  
946.5 кв.м., назначение - Здание специализированное складов,  
торговых баз, баз материально-технического снабжения, хранилищ,  
наименование - Зерносклад д.Суцев, кирпичный

**произведена государственная регистрация:**

1. создания эксплуатируемого капитального строения;
2. возникновения права собственности на капитальное строение,  
правообладатель – юридическое лицо, резидент Республики Беларусь  
Открытое акционерное общество "Быховский  
консервно-овощесушильный завод" (форма собственности - частная).

Приложение: нет.

Примечание: нет.

Свидетельство составлено 25 июня 2022 года

Регистратор *Хомовненко Владимир Александрович* 1947



(подпись)